

## IMMAGINI PRODOTTO



RUSP-ONE



SUPER-MOTO

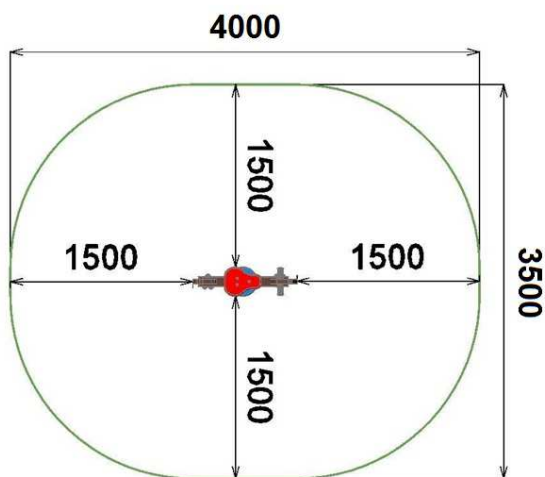


MOBY-DICK

Ingombro gioco: 100x50x100h cm

Area di sicurezza: 400x350 cm.

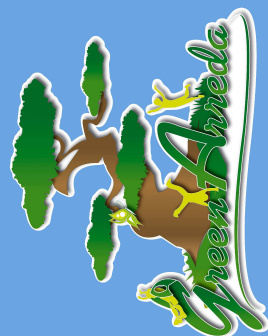
## SCHEMA PAVIMENTAZIONE ANTITRAUMA



Area di impatto minima: 14 mq.

Altezza massima di caduta: 55 cm.

Pavimentazione antitrauma obbligatoria: non obbligatoria pavimentazione antitrauma se installato su prato.



### Tipologie pavimentazioni antitrauma consentite dalla normativa EN 1176 parte 1

Materiale <sup>a)</sup>	Descrizione mm	Profondità minima <sup>b)</sup> mm	Altezza di caduta critica mm
Prato/Terreno naturale			≤1 000 <sup>d)</sup>
Corteccia sminuzzata	Dimensione granulometrica da 20 a 80	200+100	≤2 000
		300+100	≤3 000
Trucioli di legno	Dimensione granulometrica da 5 a 30	200+100	≤2 000
		300+100	≤3 000
Sabbia <sup>c)</sup>	Dimensione granulometrica da 0,2 a 2	200+100	≤2 000
		300+100	≤3 000
Ghiaia <sup>c)</sup>	Dimensione granulometrica da 2 a 8	200+100	≤2 000
		300+100	≤3 000
Altri materiali e altre profondità	Come da prova HIC (vedere EN 1177)		Altezza di caduta critica come da prova

a) Materiali opportunamente preparati per l'utilizzo nelle aree da gioco per bambini.

b) Per il materiale particellare sfuso, aggiungere 100 mm alla profondità minima per compensare lo spostamento (vedere punto 4.2.8.5.1).

c) Senza argilla o sedimenti. La dimensione granulometrica può essere identificata utilizzando una prova con setaccio, come quella descritta nella EN 933-1.

d) Vedere Nota 1 nel punto 4.2.8.5.2.

### SPECIFICHE COSTRUTTIVE

- Sagoma a forma varia in polietilene **ROTAZIONALE** atossico certificato, colorato in pasta a colori vivaci resistente ai raggi UV, riciclabile al 100%;
- Assemblato su mollone in acciaio armonico **diam. mm. 20** specifico per movimenti oscillanti verniciato con polveri termoindurenti poliesteri extra per esterno, corredato di ammortizzatori anti-schiacciamento dita
- Fornito completo di telaio metallico da interrare e cementare; fornibile a richiesta anche con staffa piana da tassellare su basamento in CLS.
- Ferramenta zincata a norme UNI 3740 parte 6a, completa di tappi di sicurezza in PVC  
 Attrezzatura fornita in kit di montaggio

Ingombro medio gioco: 100x50x100 h cm.

Area di sicurezza: 400x350 cm.

Area di impatto minima: 14 Mq.

Altezza massima di caduta: 55 cm.

Età d'uso consigliata: 0-12 anni

*Non necessaria pavimentazione antitrauma se installato su prato a norma EN 1176 parte 1*

### CERTIFICATO EN 1176

Tutte le attrezzature proposte da Green Arreda srl sono state progettate e costruite nel rispetto dei requisiti di sicurezza imposti dalle normative vigenti, nonchè testate dall'ente TÜV ITALIA secondo i requisiti della normativa EN 1176.

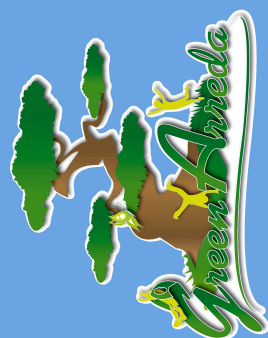
### ASSICURAZIONE RC PRODOTTI

Tutte le attrezzature proposte da Green Arreda srl sono coperte da Polizza di Responsabilità Civile verso terzi, per danni causati da difetti di produzione.

**GREEN ARREDA srl****ARREDO URBANO - GIOCHI PER PARCHI**

p.zza della Concoridia, 3 - 66054 Vasto (CH)  
 Tel. 0873/362130 - Fax. 0873/753114 - info@greenarreda.it  
 Iscrizione R.I., C.F. e P. IVA 02388410694

www.greenarreda.it

**MANUTENZIONE**

La frequenza delle verifiche ispettive dipende dalla collocazione del gioco e dal numero di utilizzatori. E' dimostrato che aree pubbliche non soggette a sorveglianza, necessitano di più verifiche ispettive.

- **MANUTENZIONE MENSILE/TRIMESTRALE:** ispezione visiva del gioco e dell'area con lo scopo di verificare o rimuovere situazioni anomale, quali: bulloneria allentata; spaccature o fessurazioni pericolose sul legname; corpi mobili estranei o contundenti all'interno o sull'area di sicurezza; possibili rotture o danneggiamenti derivanti da atto vandalico; controllo giunti e snodi.

- **MANUTENZIONE SEMESTRALE ORDINARIA:** ispezione di verifica di tutta la bulloneria presente nel gioco e pulizia del gioco e dell'area.

- **MANUTENZIONE ANNUALE OBBLIGATORIA:** ispezione dettagliata e totale del gioco, comprendente anche lo stato delle fondazioni per la verifica del cedimento del terreno e delle irregolarità dei plinti. Tale manutenzione impone anche la sostituzione di eventuali parti danneggiate o usurate, e deve essere eseguita da personale qualificato ed a conoscenza della normativa EN 1176

La mancata esecuzione di detti controlli può avere risvolti anche gravi per gli utenti, e conseguenze anche penali per i gestori/responsabili delle attrezzature.

**La Green Arreda srl è in grado di offrire consulenza specifica sulla sicurezza di aree ludiche, effettuare verifiche ispettive, nonché eseguire manutenzioni periodiche.**

**GARANZIE**

Tutti i prodotti sono garantiti contro difetti di produzione in condizioni di normale uso ed accertati entro e non oltre 12 mesi dall'emissione della fattura. Il mantenimento estetico del gioco o la pulizia dello stesso è consentita solo con l'utilizzo di acqua e sapone.

La garanzia non e' operativa in conseguenza di inappropriata installazione del gioco o in mancanza di un controllo manutentivo periodico.

La garanzia non copre nessuna delle seguenti condizioni:

- danneggiamenti dovuti ad uso improprio o non conforme all'uso per il quale il gioco è stato progettato;
- danneggiamenti dovuti a modifiche di parti del gioco o riparazioni non effettuate dalla ditta;
- qualsiasi danneggiamento determinato da atto vandalico.

Su richiesta del cliente è possibile estendere il periodo di garanzia sul prodotto. La validità dovrà risultare solo da apposito documento scritto.

Se quanto sopra risulta essere soddisfatto, le garanzie applicate sono le seguenti:

- 15 ANNI, pali strutturali, scale e pavimenti in alluminio.
- 10 ANNI, pali strutturali, scale e pavimenti in pino impregnato fuori terra.
- 3 ANNI, componenti in Polietilene (tetti, scivoli, pannelli, rampe) trattati con ANTI UV. Limitata a 2 anni sulla perdita di intensità del colore.
- 3 ANNI, laminati plastici HPL (parapetti, fianchi scale, pannelli). Limitata a 2 anni sulla perdita di intensità del colore.
- 2 ANNI, componenti in acciaio (telai pavimenti, ponti, portagradini, corrimano, telai parapetti, molle) e quant'altro non specificamente contemplato.
- 1 ANNO, componentistica varia: incluse tutte le parti in movimento (cuscinetti, seggiolini, altalene, maniglie, pedaline, reti, giunzioni plastiche, capsule copripalo e copridado).

La Green Arreda srl si riserva il diritto di variare alcuni dati senza preavviso, per il miglioramento della qualità e dell'estetica.

**MADE IN ITALY**